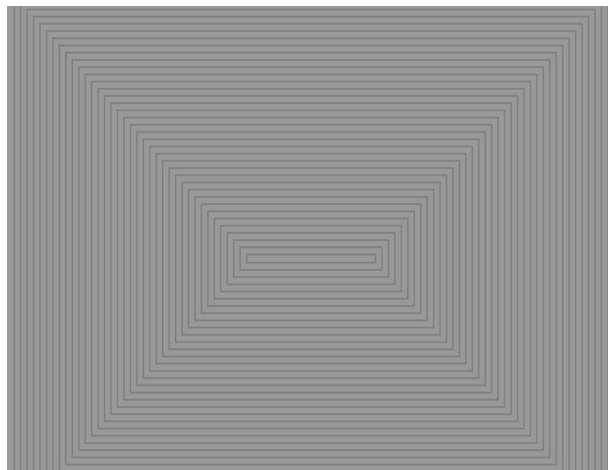


Molteni & C

INFRA — VINCENT VAN DUYSSEN 2026

1—
2



**SCHEDA
TECNICA**

REGISTERED
DESIGN

2026

moltenigroup.com

Note

- Tutti i prodotti della Carpet Collection sono protetti da copyright
- Alcune irregolarità presenti non rappresentano un difetto ma elemento che sottolinea il carattere distintivo del lavoro artigianale
- Una leggera variazione di colori può avvenire in base ai lotti di tintura

Dimensioni espresse in centimetri. L'azienda si riserva il diritto di apportare modifiche ai modelli senza preavviso. Le informazioni qui riportate sono basate sugli ultimi dati pubblicati a listino.

INFORMAZIONI TECNICHE

Spessore: 0,7 / 1,4 cm.
Peso: 4,5 Kg/mq
Struttura: taftato a mano
100% Lana neozelandese

COLORI

Brown_White pearl_Black

MANUTENZIONE

Aspirapolvere con 2000W di potenza,
nella direzione del pelo. Non usare vapore.

LAVAGGIO

Consigliato lavaggio professionale

SU MISURA

É possibile realizzare tappeti su misura previa verifica della fattibilità
da parte dell'Ufficio Vendite Molteni&C.
Prezzo al mq per su misura.

AVVERTENZE

La misura complessiva del tappeto potrebbe variare di circa 3%
per via delle modalità di lavorazione, anche per i tappeti su misura.

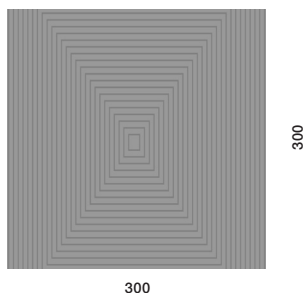
É sconsigliato affiancare due tappeti per via del disegno.

Molteni&C

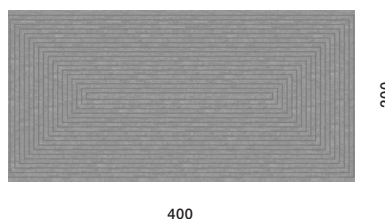
2—
2

DIMENSIONI

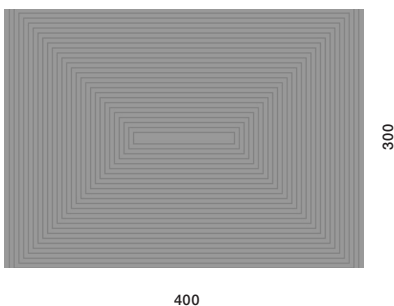
TAIN01



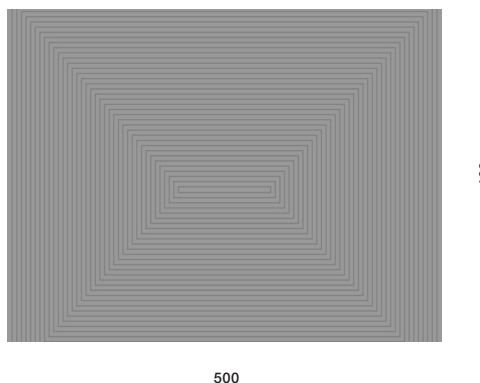
TAIN02



TAIN03



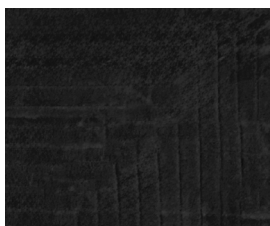
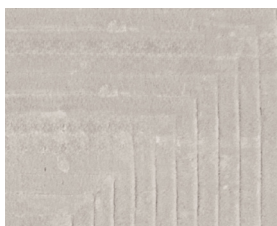
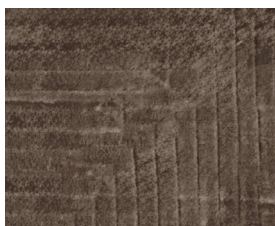
TAIN04



Brown

White pearl

Black



SCHEDA
TECNICA

REGISTERED
DESIGN

2026